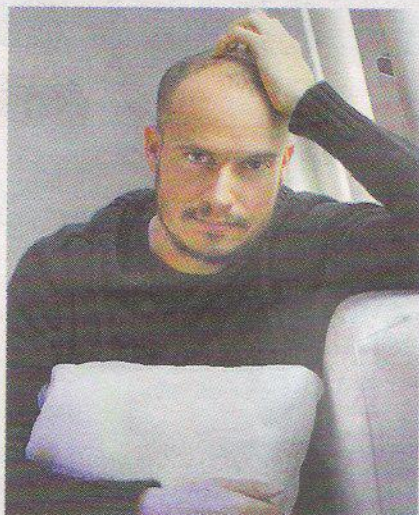




SISA EL MESTRE GALÀCTIC ACTUARÀ A ARBÚCIES AMB ELS ACAPULCO ALL STARS, TRANSSUMPTE D'ALGUNS ANTÒNIA FONT.



LA CASA AZUL
GUILLE MILKYWAY S'ESTRENA EN CATALÀ.



MANOS DE TOPO POP CONFSSIONAL D'AUTOR, ENTRE UN UNIVERS TRAGICÒMIC, GRINYOLANT I HIPNÒTIC.

POP ARB

La **quarta edició** del festival d'Arbúcies ratifica la seva vigorosa salut

NANDO CRUZ
ncruz@elperiodico.com

El 2005, quan el Pop Arb es va definir com un festival que només volia programar grups catalans de qualitat i ho va fer presentant en la primera edició Sisa, Antònia Font, Mishima, Guillamino i Astrud, entre d'altres, semblava que tenien tantes ganes de confirmar la viabilitat de la seva idea que s'havien oblidat de guardar algun cartutx per a pròximes edicions. Quatre anys després, la creixent salut de l'escena catalana assegura llarga vida al Pop Arb, que segueix presentant nous noms.

Aquest any la presència de La Casa Azul està triplemment justificada: per la seva digníssima intervenció en el procés de selecció del representant espanyol d'Eurovi-

sió, pel reconeixement massiu que ha obtingut el pop euforitzant de *La revolució sexual* (2007) i perquè s'ha estrenat cantant en català en sintonia del concurs *Els 25* de TV-3. Les altres dues alegries d'aquesta edició són El Guincho, canari establert a Barcelona amb gran projecció internacional gràcies a l'explosiu tropicalisme electrònic d'*Alegranza*, i Manos de Topo, tragicòmic i magnètic grup barceloní. El seu disc *Ortopedias bonitas* porta el pop confessional d'autor a cotes emocionants i inèdites.

El Pop Arb destaca per la seva condició de festival no urbà però no massiu, de butxaca però a l'aire lliure. O sigui, festival petit en un poble petit. En aquest entorn encaixen estupendament propostes de folk de la terra i la cançó d'avui com les d'Anímic o El Pèsol Feréstec, i les melodies de

joguina de l'Orquesta Fireluche. Uns altres que s'estrenen al Pop Arb, encara que fa gairebé una dècada que estan en actiu, són Sidonie. I en l'oferta de discjòqueis, compte amb Phil Musical, col·leccionista de singles de ieie català dels anys 60.

El parc de velles glòries de la cançó catalana amb garanties de conquistar el públic jove és tan escàs que en aquest apartat el Pop Arb s'ha de repetir. Sisa, que ja va actuar en la primera edició del festival, hi torna emparat per un exòtic combo darre del qual s'amaguen Joan Miquel Oliver i diversos membres d'Antònia Font. Són ells els que toquen al seu nou disc *Ni cap ni peus* (2008). Altres artistes que repeteixen al Pop Arb són Mishima, Roger Mas, Facto Delafé i Las Flores Azules, Conxita, Guillamino i també Miqui Puig (en funcions de *dj*).